

DPR_NK_2013 abszolutórium 2010-ben

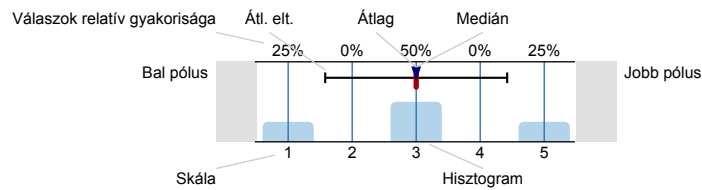
Válaszadók száma = 15



Felmérés eredmények

Jelmagyarázat

Kérdésszöveg



n=mennyiség
átl.=átlag
md=Medián
elt.=Átl. elt.
tart.=tartózkodás

1. AZ ELVÉGZETT KÉPZÉS KEZDETE, JELLEMZŐI

Kérjük, amennyiben ebben az évben több szakon is szerzett abszolutóriumot az intézményben, az alábbi kérdésekre következetesen az Ön számára fontosabbnak tartott végzettségére vonatkoztatva válaszoljon!

1.1. Az intézmény melyik karán végzett?

Kérjük, válasszon az alábbi listából! (Ha az adott évben több karon is végzett, arra gondoljon, amelyet fontosabbnak, főszakjának tart!)

OEC - Népegészségügyi Kar 100% n=15

Milyen szakon végzett? (NK)

Ápolás és betegellátás 6.7% n=15

Egészségpolitika, tervezés és finanszírozás 0%

EGÉSZSÉGPSZICHOLOGIA 0%

Egészségügyi gondozás és prevenció 6.7%

Gyógytornász 40%

Komplex rehabilitáció 6.7%

népegészségügyi felügyelő 26.7%

Népegészségügyi 13.3%

Képzési forma

Ba/BSc 50% n=14

Ma/MSc 21.4%

Egységes és osztatlan képzés (pl. jogász, orvosképzés) 7.1%

Egyetemi – hagyományos képzés 14.3%

Főiskolai – hagyományos képzés 7.1%

Doktori képzés – PhD, DLA 0%

Felsőfokú szakképzés 0%

Szakirányú továbbképzés, rezidensképzés 0%

Kiegészítő, diplomás képzés, egyéb 0%

1.3. Milyen tagozaton végzett ebben az intézményben, ezen a szakon?

Nappali 93.3% n=15

Esti 0%

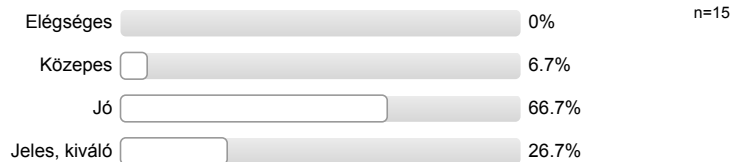
Levelező 6.7%

Távoktatás 0%

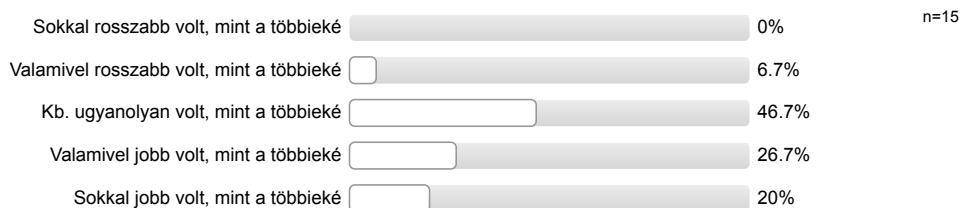
1.4. Milyen finanszírozási formában tanult Ön ebben az intézményben, ebben a képzésben?



1.5. Átlagosan milyen eredménnyel (osztályzattal) végezte el Ön ezt a szakot?



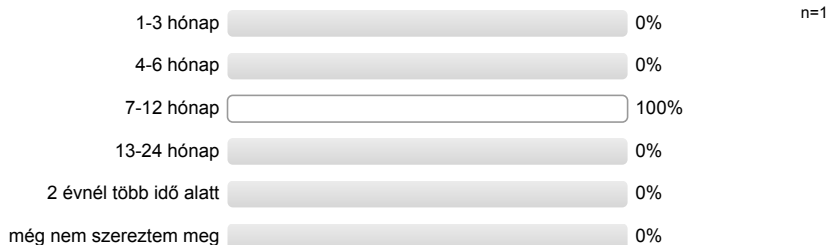
1.6. Az ebben az intézményben, ezen a szakon végzett többi diák tanulmányi eredményéhez képest az Ön tanulmányi eredménye jobb, vagy rosszabb volt?



1.8. Az abszolutorium után közvetlenül a diplomáját is megszerezte?



1.8.1. Az abszolutorium után hány hónappal szerezte meg a diplomát?



1.8.2. Mi (volt) a késedelem oka?



1.8.3. Kilépett-e a munkaerőpiacra diploma nélkül, csak abszolutoriummal?



1.8.4. Értzi/érezte-e a diploma hiányát a munkaerőpiaci érvényesülésben?



1.9. Az Ön tudomása szerint működik-e alumni/öregdiák szervezet az intézményben?



1.9.1. Tagja-e Ön az intézmény alumni/öregdiák szervezetének?

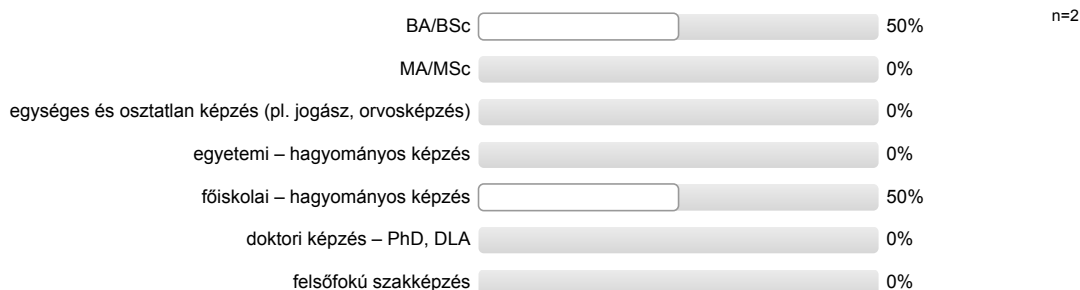


2. EGYÉB FELSŐFOKÚ TANULMÁNYOK

2.1. Rendelkezett-e felsőfokú végzettséggel a megkeresés alapjául szolgáló képzés megkezdésekor?



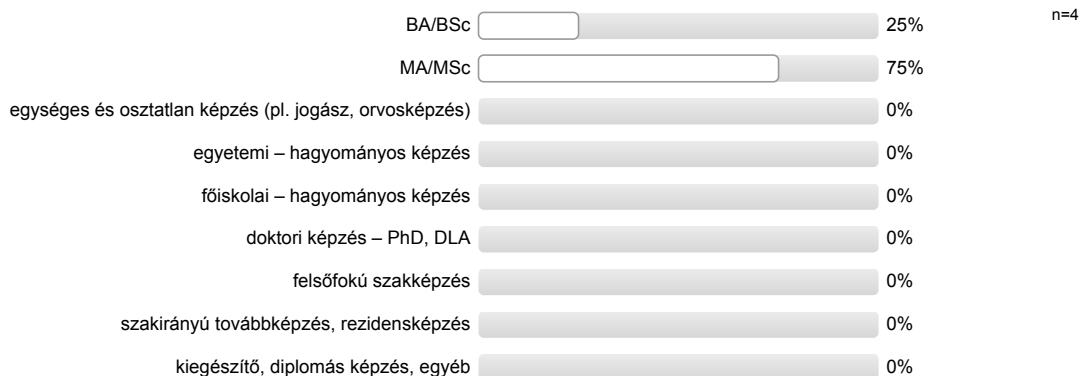
2.1.2. Ezt milyen képzési formában szerezte?



2.2. A megkeresés alapjául szolgáló képzés megkezdése óta (közben, vagy utána) szerzett-e egyéb felsőfokú végzettséget?



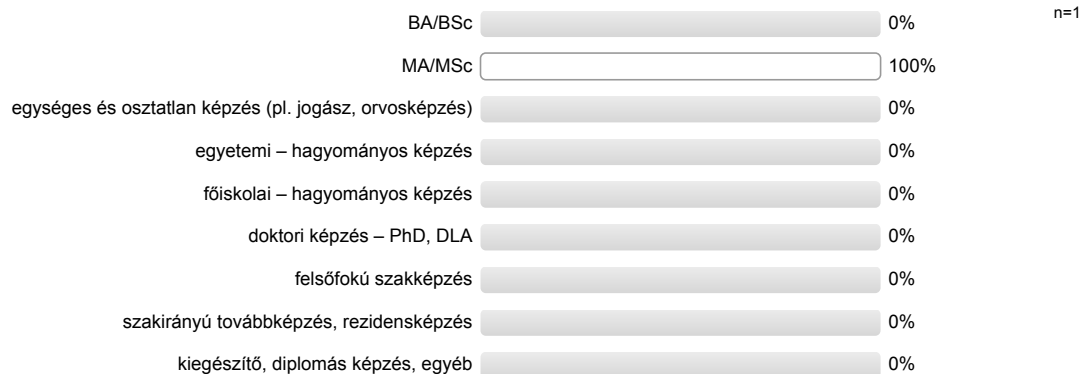
2.2.2. Ezt milyen képzési formában szerezte?



2.3. Részt vesz-e jelenleg felsőfokú képzésben?



2.3.2. Ezt milyen szintű képzésben végzi?



2.4. Szeretne továbbtanulni az elkövetkező 2-3 évben az alábbi képzések valamelyikén?

2.4.1. Felsőfokú szakképzés



2.4.2. Alapképzés (BA/BSc)



2.4.3. Mesterképzés (MA/MSc)



2.4.4. Szakirányú továbbképzés, rezidensképzés



2.4.5. Doktori (PhD, DLA) képzés



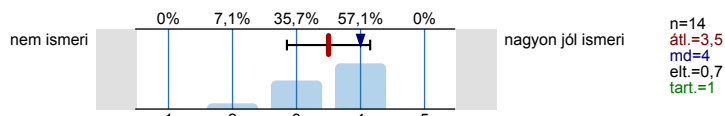
Egységes, osztatlan képzés (pl. jogász, orvosképzés)



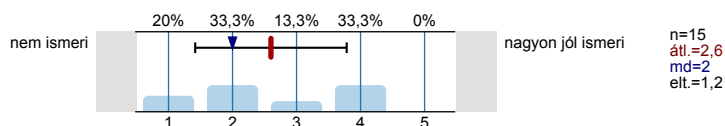
2.5. Milyen szintű nyelvtudása van az alábbi idegen nyelvekből?

Kérjük, jelölje a nyelvismeret szintjét egy ötfokú skálán, ahol 1=nem ismeri, 5=nagyon jól ismeri!

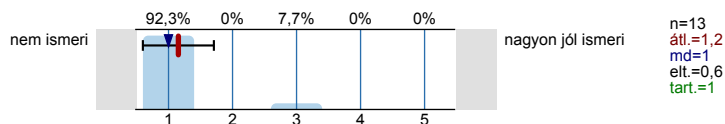
2.5.1. angol nyelvből:



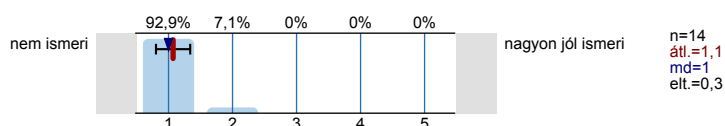
2.5.2. német nyelvből:



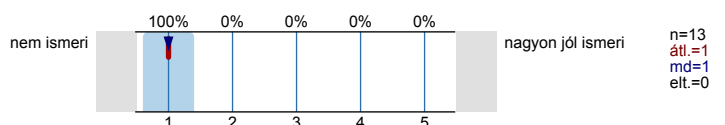
2.5.3. francia nyelvből:



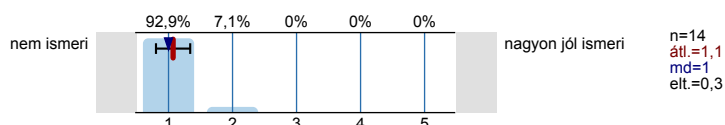
2.5.4. olasz nyelvből:



2.5.5. spanyol nyelvből:



2.5.6. orosz nyelvből:



2.6. A kérdőív alapjául szolgáló felsőfokú tanulmányai alatt, a végzettség megszerzése előtt tanult-e hosszabb-rövidebb ideig külföldön?



2.7. A kérdőív alapjául szolgáló tanulmányai alatt részt vett-e a tanulmányok részét képező kötelező szakmai gyakorlaton?



2.7.1. Gyakorlati helyén a későbbiekben alkalmazták-e?



2.8. Végzettsége megszerzése előtt (felsőfokú tanulmányai közben, vagy azelőtt)...

2.8.1. ...végzett-e tanulmányaihoz kapcsolódó (szakmai) munkát?



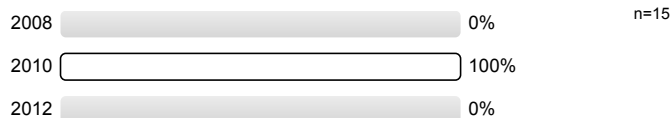
2.8.2. ...végzett-e nem szakmai munkát?



2.8.3. ...dolgozott-e külföldön?



2.9. Melyik évben szerezte meg az abszolutoriumot (a kérdőív alapjául szolgáló szakon)?



3. ÁTMENET A FELSŐOKTATÁSBÓL A MUNKA VILÁGÁBA

3.1. Ön a kérdőív alapjául szolgáló felsőfokú képzése során jellemzően minek tekintette magát inkább?



3.2. Az abszolutorium megszerzésekor rendelkezett Ön főállású munkaviszonnyal, (szolgálati jogviszonnyal)?



3.2.1. Hogyan jutott Ön ehhez a munkához?

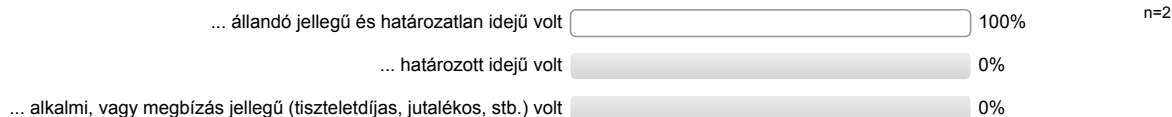
Kérjük, ha több tényező is közrejátszott, a legfontosabbat jelölje be!



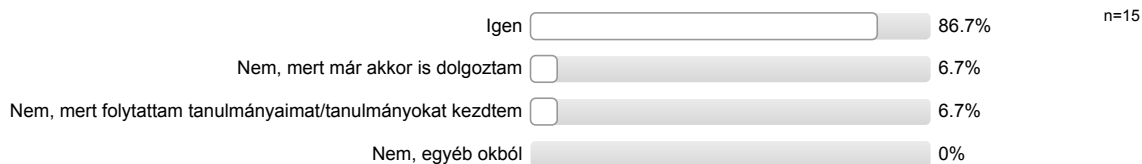
3.2.2. Véleménye szerint milyen szakterületen végzett tanulmányok feleltek meg a legjobban ennek a munkának?



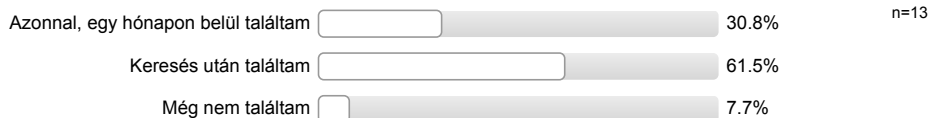
3.2.3. Önnek ez a munkaviszonya...



3.3. Az abszolutorium megszerzése után közvetlenül keresett-e munkát?



3.3.3. Az abszolutorium megszerzése után talált-e munkát?



3.3.4. Hogyan jutott az abszolutorium utáni első munkájához?

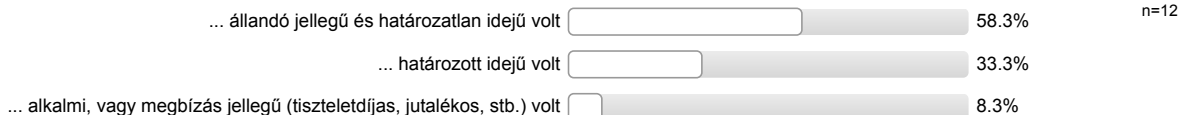
Kérjük, ha több tényező is közrejátszott, a legfontosabbat jelölje be!



3.3.5. Véleménye szerint milyen szakterületen végzett tanulmányok felelnek meg a legjobban ennek a munkának?

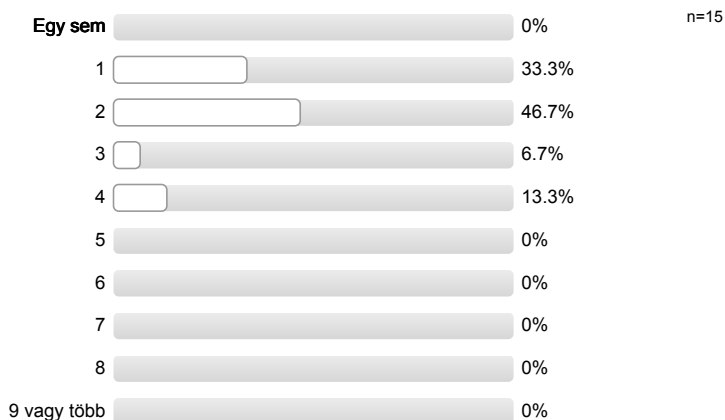


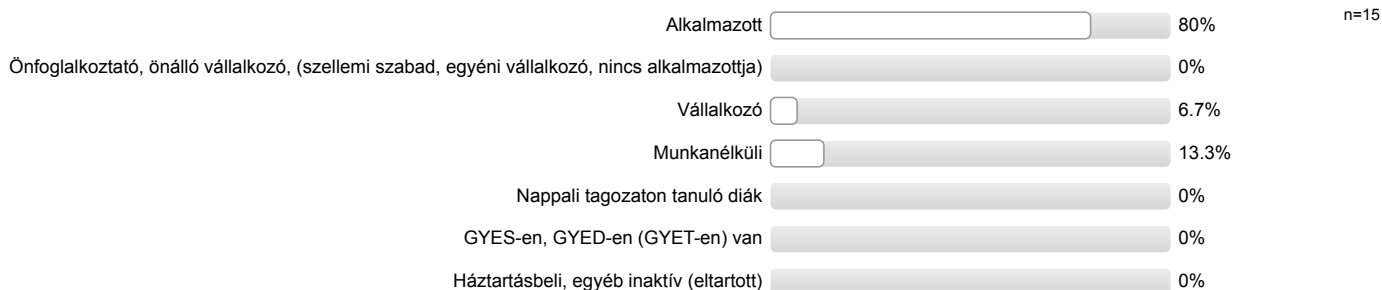
3.3.6. Önnek ez a munkaviszonya ...



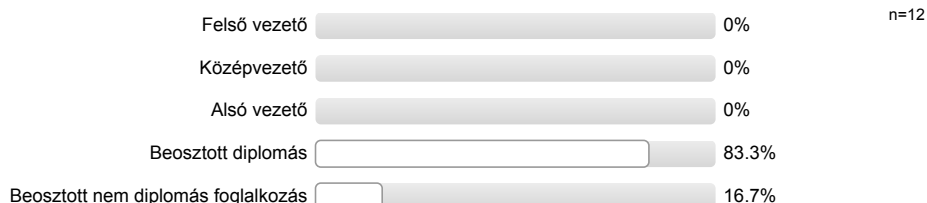
4. MUNKAERŐ-PIACI ÉLETÚT

4.1. Ennek a végzettségnek a megszerzése óta összesen hány főállású munkahelye, munkaviszonya volt Önnek a jelenlegivel együtt? Ha az abszolutorium megszerzésekor már dolgozott, kérjük, azt is számítsa bele!



4.2. Ennek a végzettségnek a megszerzése óta volt-e munkanélküli?*Kérjük, hogy a hivatalosan nem regisztrált, ám munka nélkül, állás keresésével töltött időszakokra is gondoljon!***4.2.3. Volt ezek közt regisztrált munkanélküli időszak?****4.3. A kérdőív alapjául szolgáló felsőfokú végzettség megszerzését követően tanult-e hosszabb-rövidebb ideig külföldön?****4.4. A kérdőív alapjául szolgáló felsőfokú végzettség megszerzését követően dolgozott-e hosszabb-rövidebb ideig külföldön?***(Kérjük, az esetleges jelenleg zajló külföldi munkavégzésére is gondoljon!)***4.4.4. Ez a munka/ezek a munkák kapcsolódtak-e a felsőfokú végzettségéhez?****4.5. Tervez-e (további) külföldi munkavállalást az elkövetkező 5 évben?****5. JELENLEGI MUNKAERŐ-PIACI HELYZET****5.1. Mi az Ön jelenlegi fő munkaerőpiaci státusza?***Kérjük, a leginkább jellemzőt jelölje meg!*

5.1.1. Milyen beosztásban dolgozik?



5.1.4.2. Keres-e munkát?

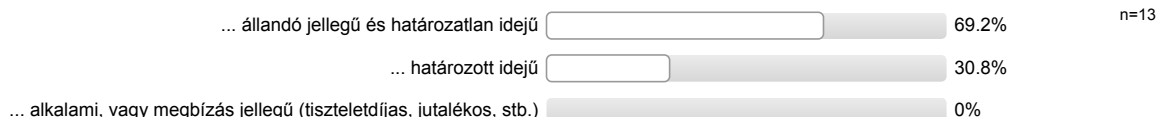


5.2. Munkaerő-piaci részvétel

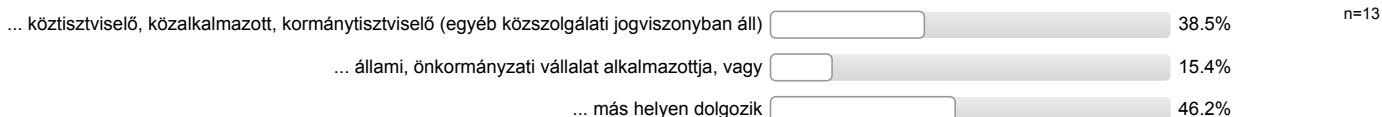


Az alábbiakban a jelenlegi fő munkaviszonyával kapcsolatos kérdéseket teszünk fel. Kérjük, ha több dolgot is csinál, akkor válassza ki, hogy melyiket tekinti a fő foglalkozásának, és a következőkben erre a tevékenységére és munkahelyére vonatkozó válaszokat adja meg!

5.3. Az Ön fő munkaviszonya...



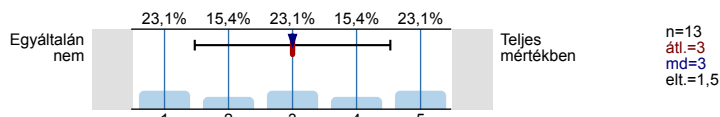
5.4. Ön ...



5.6. Hány alkalmazottja/beosztottja van?



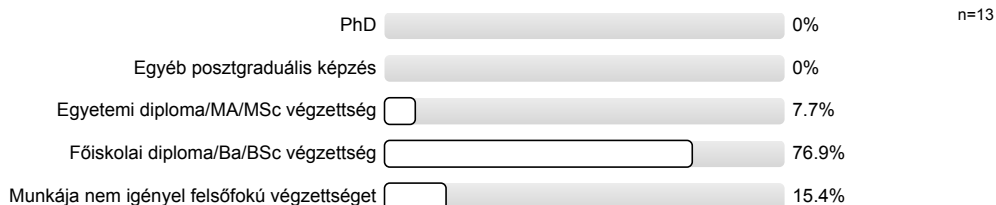
5.7. Milyen mértékben használja jelenlegi munkájában a kérdőív alapjául szolgáló tanulmányai során elsajátított tudást, megszerzett készségeket? Osztályozzon 1-től 5-ig!



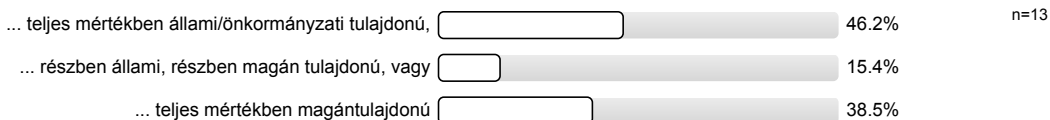
5.8. Véleménye szerint milyen szakterületen végzett tanulmányok felelnek meg a legjobban ennek a munkának?



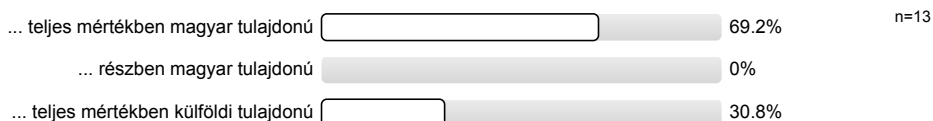
5.9. Véleménye szerint milyen szintű képzettség felel meg legjobban jelenlegi munkájának?



5.11. Az Ön munkahelye...

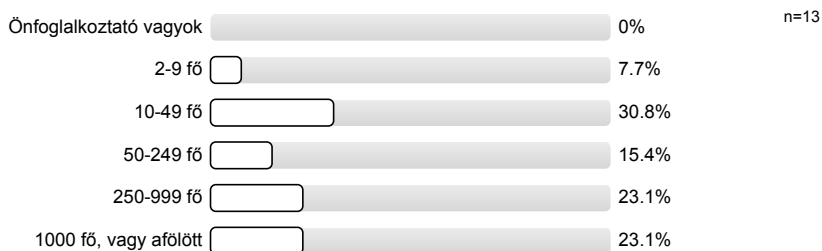


5.12. Az Ön munkahelye...

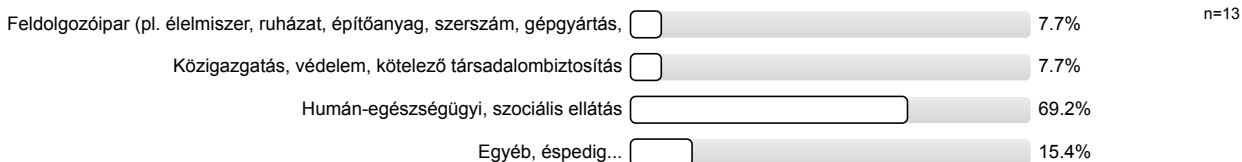


5.13. Megközelítőleg hány fő dolgozik az Ön cégénél?

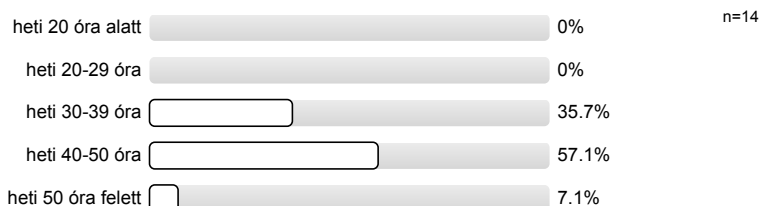
Kérjük, a teljes – legnagyobb – munkavállalói létszámot jelölje meg, több telephellyel rendelkező cég esetén pl. az anyavállalat összesített létszámát!



5.14. Kérjük, az alábbi listából válassza ki munkahelye ágazatát!

5.15. Kérjük, tüntesse fel munkahelye települését! (Azét a települését, ahol munkavégzésének többsége zajlik!)
Ön külföldön (nem Magyarországon) dolgozik?

5.16.2. Hány munkaórát dolgozott főállásban az előző héten? Ha ez nem egy "szokásos" hét volt, akkor az utolsó "szokásos" héten hány munkaórát dolgozott a főállású munkahelyén?



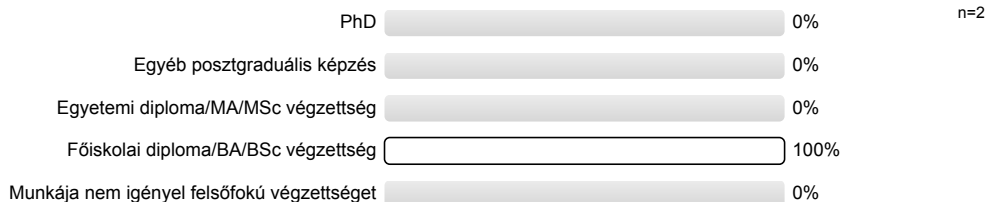
5.17. Van-e Önnek mellékállása, másodállása?



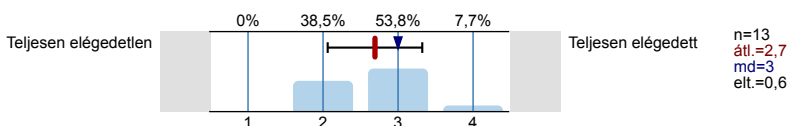
5.17.1. Véleménye szerint milyen szakterületen végzett tanulmányok felelnek meg a legjobban ennek a munkának?



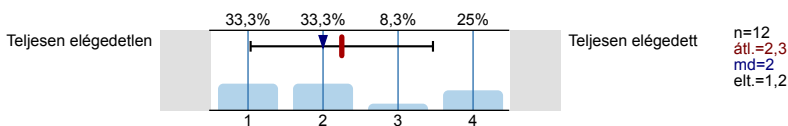
5.17.2. Véleménye szerint milyen szintű képzettség felel meg legjobban jelenlegi mellékállású munkájának?



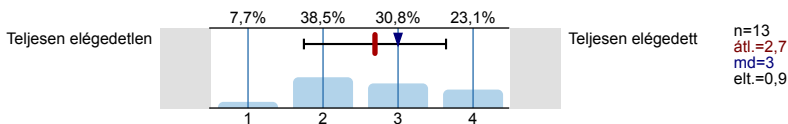
6.1.1. Mennyire elégedett főállású munkájával a munka szakmai, tartalmi része szempontjából?



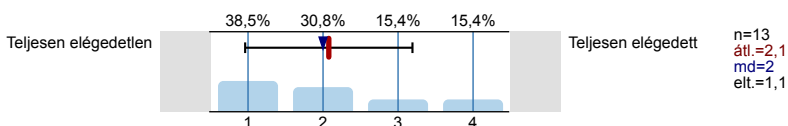
6.1.2. Mennyire elégedett főállású munkájával a szakmai előmenetel, karrierépítés szempontjából?



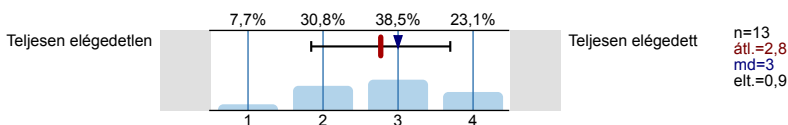
6.1.3. Mennyire elégedett főállású munkájával a munka presztízse, társadalmi megbecsültsége szempontjából?



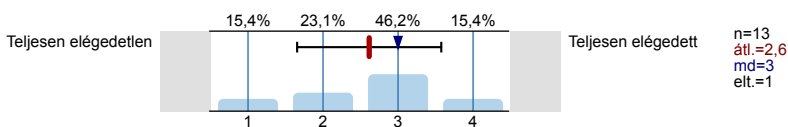
6.1.4. Mennyire elégedett főállású munkájával a jövedelem és juttatások szempontjából?



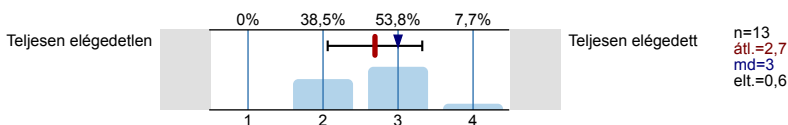
6.1.5. Mennyire elégedett főállású munkájával a munka személyi körülményei szempontjából?



6.1.6. Mennyire elégedett főállású munkájával a munka tárgyi körülményei szempontjából?



6.1.7. Mennyire elégedett főállású munkájával a munka összességét tekintve?

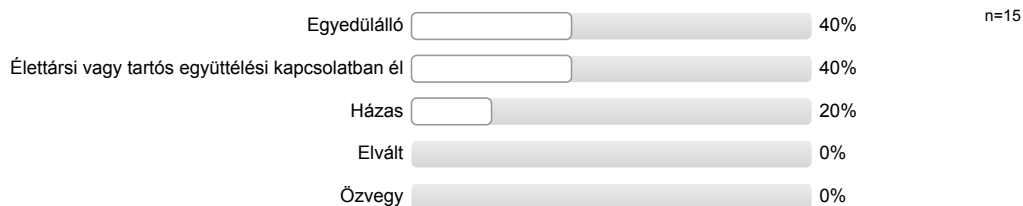


7. SZEMÉLYES ADATOK

7.1. Az Ön neme?



7.3. Mi az Ön hivatalos családi állapota?



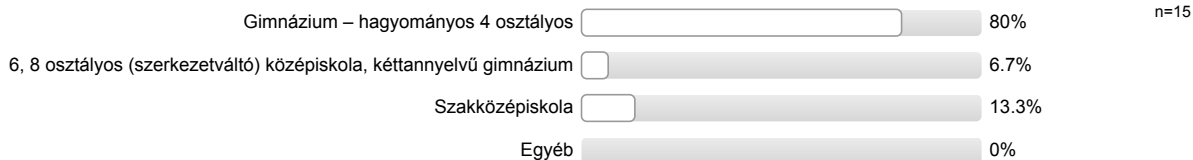
7.4. Van-e 18 év alatti gyermeke?

7.5. Milyen településen lakott Ön 14 éves korában?
(Ez a település külföldön (nem Magyarországon) van?)7.6. Milyen településen él Ön jelenleg?
(Arra a településre gondoljon, ahol ténylegesen, életvitelszerűen él!)

Ez a település külföldön (nem Magyarországon) van?



7.7. Milyen típusú középiskolai osztályban szerzett érettségit?



7.8. Mi volt az Ön édesapjának legmagasabb iskolai végzettsége akkor, amikor Ön 14 éves volt?



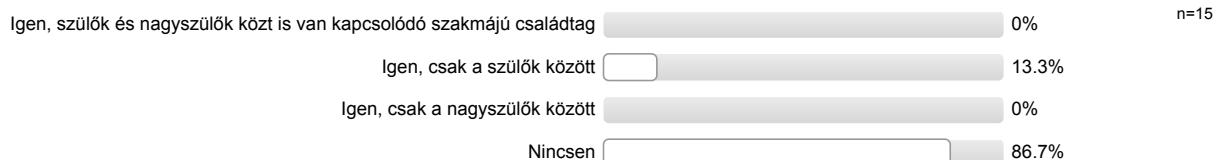
7.9. Mi volt az Ön édesanyjának legmagasabb iskolai végzettsége akkor, amikor Ön 14 éves volt?



7.10. Összességében hogyan ítéli meg családja anyagi helyzetét akkor, amikor Ön 14 éves volt?



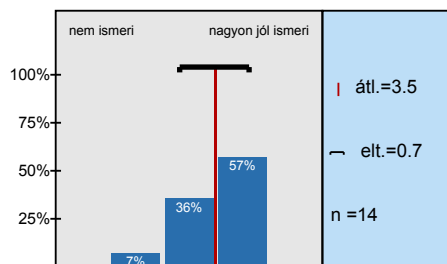
7.11. Van-e a családjában az Önéhez hasonló szakterületen végzettséget szerzett, e szakterületen dolgozó családtag? Kérjük, ne a végzettség szintjére, hanem az esetleges szakmai kapcsolódásra gondoljon! Kérjük, a szülői és nagyszülői körre gondoljon!



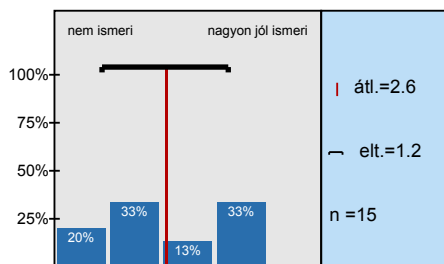
Köszönjük, hogy kitöltötte kérdőívünket! Válaszait az "Elküld" gombra kattintva rögzítheti adatbázisunkban. Az adatok elmentése az internet sebességétől függően néhány másodpercig is eltarthat. Kérjük, várja meg az adatmentés végét jelző üzenet megjelenését!

Hisztogram skálázott kérdésekhez

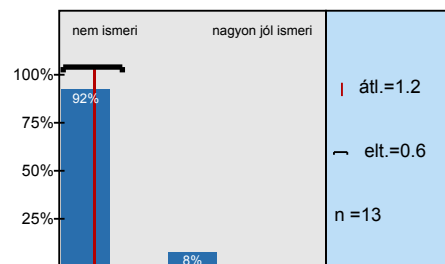
2.5.1. angol nyelvből:



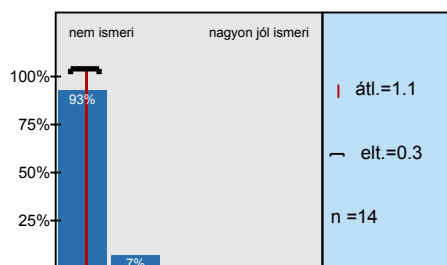
2.5.2. német nyelvből:



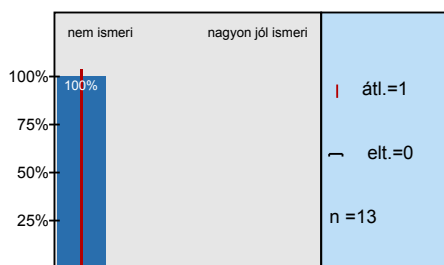
2.5.3. francia nyelvből:



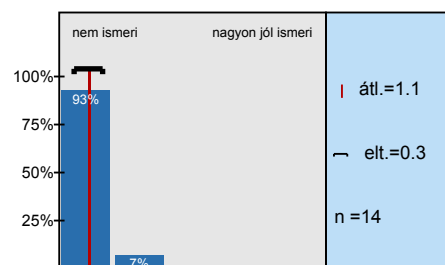
2.5.4. olasz nyelvből:



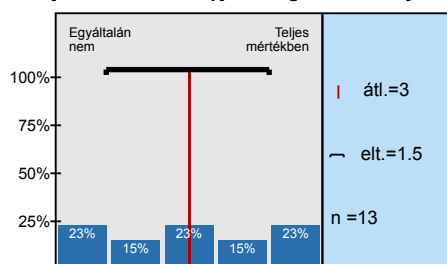
2.5.5. spanyol nyelvből:



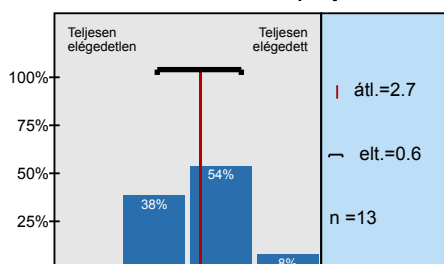
2.5.6. orosz nyelvből:



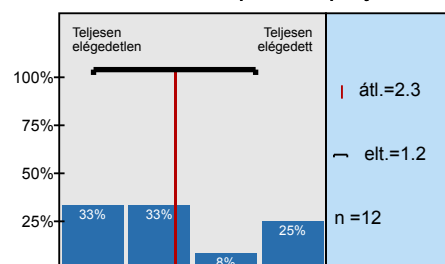
5.7. Milyen mértékben használja jelenlegi munkájában a kérdőív alapjául szolgáló tanulmányai



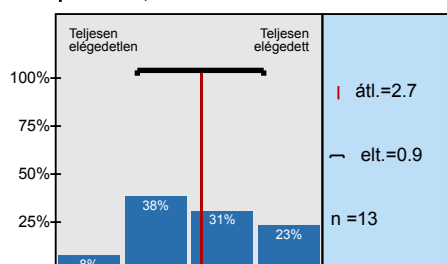
6.1.1. Mennyire elégedett főállású munkájával a munka szakmai, tartalmi része szempontjából?



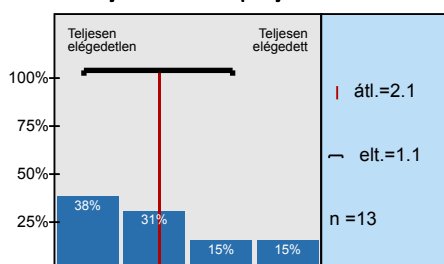
6.1.2. Mennyire elégedett főállású munkájával a szakmai előmenetel, karrierépítés szempontjából?



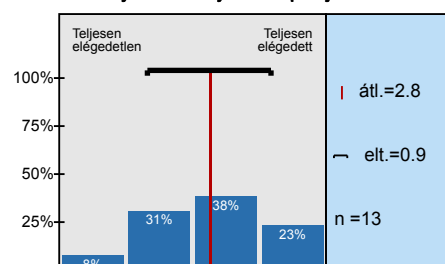
6.1.3. Mennyire elégedett főállású munkájával a munka presztízse, társadalmi



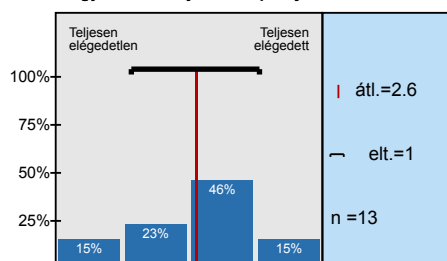
6.1.4. Mennyire elégedett főállású munkájával a jövedelem és juttatások szempontjából?



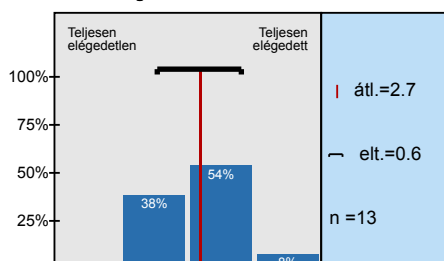
6.1.5. Mennyire elégedett főállású munkájával a munka személyi körülményei szempontjából?



6.1.6. Mennyire elégedett főállású munkájával a munka tárgyi körülményei szempontjából?



6.1.7. Mennyire elégedett főállású munkájával a munka összességét tekintve?



Profil

Alcsoport: DPR_NK_2013 abszolutorium 2010-ben

A profilvonalban használt értékek Átlag

2. EGYÉB FELSŐFOKÚ TANULMÁNYOK

2.5.1. angol nyelvből:	nem ismeri					nagyon jól ismeri	n=14	átl.=3,5	md=4,0	elt.=0,7
2.5.2. német nyelvből:	nem ismeri					nagyon jól ismeri	n=15	átl.=2,6	md=2,0	elt.=1,2
2.5.3. francia nyelvből:	nem ismeri					nagyon jól ismeri	n=13	átl.=1,2	md=1,0	elt.=0,6
2.5.4. olasz nyelvből:	nem ismeri					nagyon jól ismeri	n=14	átl.=1,1	md=1,0	elt.=0,3
2.5.5. spanyol nyelvből:	nem ismeri					nagyon jól ismeri	n=13	átl.=1,0	md=1,0	elt.=0,0
2.5.6. orosz nyelvből:	nem ismeri					nagyon jól ismeri	n=14	átl.=1,1	md=1,0	elt.=0,3

5. JELENLEGI MUNKAERŐ-PIACI HELYZET

5.7. Milyen mértékben használja jelenlegi munkájában a kérdőív alapjául szolgáló tanulmányai során elsajátított tudást, megszerzett	Egyáltalán nem					Teljes mértékben	n=13	átl.=3,0	md=3,0	elt.=1,5
6.1.1. Mennyire elégedett főállású munkájával a munka szakmai, tartalmi része szempontjából?	Teljesen elégedetlen					Teljesen elégedett	n=13	átl.=2,7	md=3,0	elt.=0,6
6.1.2. Mennyire elégedett főállású munkájával a szakmai előmenetel, karrierépítés szempontjából?	Teljesen elégedetlen					Teljesen elégedett	n=12	átl.=2,3	md=2,0	elt.=1,2
6.1.3. Mennyire elégedett főállású munkájával a munka presztízse, társadalmi megbecsültsége szempontjából?	Teljesen elégedetlen					Teljesen elégedett	n=13	átl.=2,7	md=3,0	elt.=0,9
6.1.4. Mennyire elégedett főállású munkájával a jövedelem és juttatások szempontjából?	Teljesen elégedetlen					Teljesen elégedett	n=13	átl.=2,1	md=2,0	elt.=1,1
6.1.5. Mennyire elégedett főállású munkájával a munka személyi körülményei szempontjából?	Teljesen elégedetlen					Teljesen elégedett	n=13	átl.=2,8	md=3,0	elt.=0,9
6.1.6. Mennyire elégedett főállású munkájával a munka tárgyi körülményei szempontjából?	Teljesen elégedetlen					Teljesen elégedett	n=13	átl.=2,6	md=3,0	elt.=1,0
6.1.7. Mennyire elégedett főállású munkájával a munka összességét tekintve?	Teljesen elégedetlen					Teljesen elégedett	n=13	átl.=2,7	md=3,0	elt.=0,6